



Liebe Mitbürgerinnen und Mitbürger in der Gemeinde Großenwiehe

Die Gemeinde Großenwiehe steht wie viele andere Gemeinden vor der Herausforderung, sich im demographischen und gesellschaftlichen Wandel gut aufzustellen, um auch in Zukunft für alle ein attraktiver und lebenswerter Wohn-, Arbeits- und Lernort zu bleiben. Um frühzeitig Entwicklungen aufzuzeigen und vorausschauende Planungen zu ermöglichen, stellt die Gemeinde Großenwiehe zusammen mit den Einwohnerinnen und Einwohnern, den Gewerbetreibenden und den Ehrenamtlichen der Gemeinde einen Ortsentwicklungsplan auf.

Für eine lebenswerte Zukunft in Großenwiehe braucht es einen Ortsentwicklungsplan

Es geht um Fragen, wie schaffen wir einen attraktiven Ortskern für Großenwiehe, wie sichern wir zukunftsfähiges Wohnen oder wie unterstützen und aktivieren wir die lokale gewerbliche Entwicklung. Aber auch Fragen der Schulwegsicherung, des gastronomischen Angebots, der Verbesserung der Fahrrad- und Fußwege und der Einbindung der Vereine können Aufgaben des Ortsentwicklungskonzeptes sein. Nicht zuletzt sind Klimaschutz und Umwelt weitere wichtige Themenfelder.

Wie können Sie mitmachen?

Ein Ortsentwicklungsplan wird gemeinsam mit Ihnen, den Menschen in Großenwiehe erstellt. Sie können sich auf verschiedene Weisen beteiligen. Sie können uns jederzeit Ihr Anliegen per mail unter dorfentwicklung@bfsr.info mitteilen. Bis zum Sommer finden verschiedene Workshops, Befragungen und Beteiligungen statt. Dann werden die Ideen ausgewertet, ein Leitbild und erste Projektvorschläge entwickelt.

Auftaktworkshop

Am **21.2. 2018 um 18 Uhr 30 findet im Wiehekrug** in der Hauptstraße ein Auftaktworkshop statt.

Hier wird der Ablauf des Ortsentwicklungsprozesses erklärt und an Karten des Gemeindegebietes können Sie Ihre Ideen, Fragen und Anregungen mitteilen.

Bitte alle kommen und noch jemanden mitbringen.....

Onlinebefragung

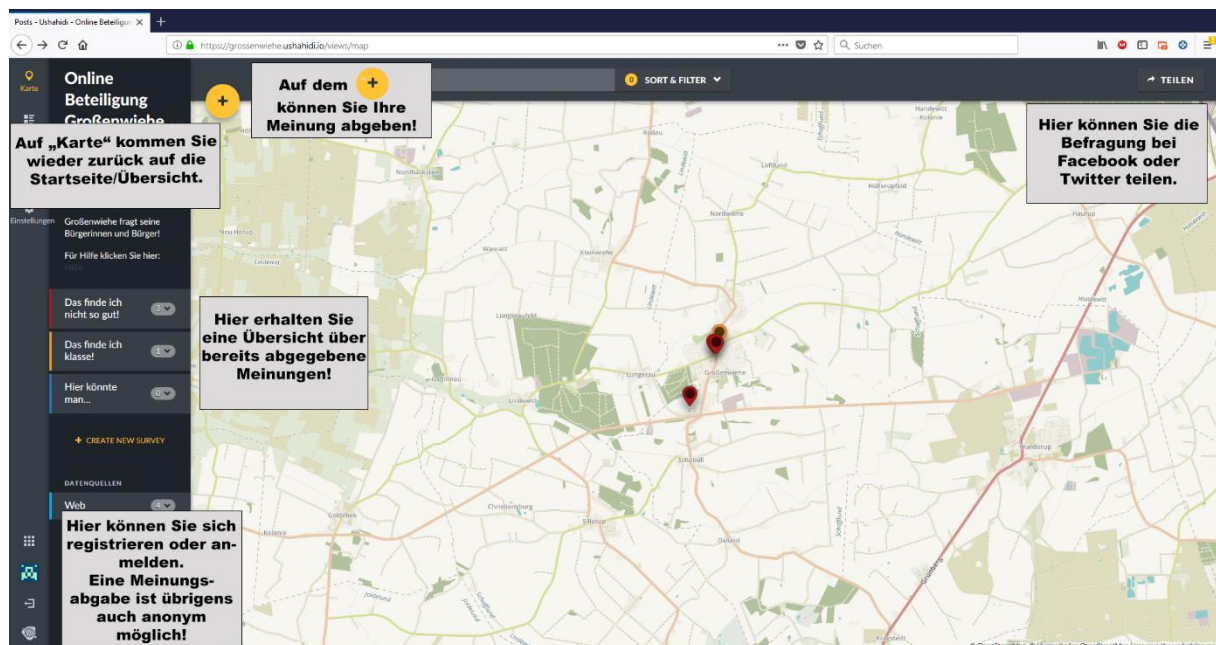
Unter https://www.surveymonkey.de/r/Ortsentwicklung_Grossenwiehe

ist eine Onlinebefragung eingestellt, wo Sie Ihre Ideen bis zum **20.2. 18 Uhr** einbringen können, falls Sie am 21.2. keine Zeit haben persönlich zu kommen.

Ihr Anliegen online auf der Großenwiehe Ortsentwicklungskarte eintragen

Während des Ortsentwicklungsprozesses wird es bis 20.Juni eine weitere Beteiligungsmöglichkeit gegeben: Sie gehen zu Hause auf Ihrem PC oder auf Ihrem Smartphone auf die Webseite: <https://grossenwiehe.ushahidi.io/views/map> und können hier Ideen, Anregungen oder auch Fotos einstellen.

Dort finden Sie eine Karte. Wenn Sie auf das orange eingekreiste Feld mit dem ‚+‘ gehen, können Sie Herausforderungen, Lob und Kritik anbringen, die für die Gemeinde wichtig sind. Unter ‚Für Hilfe klicken Sie hier‘ finden Sie die untenstehende Anleitung. **Versuchen Sie es einfach mal.**



Wir beantworten gerne weitere Fragen und nehmen weitere Anregungen per Email dorfentwicklung@bfsr.info oder Telefon 04349 914654 entgegen.

Gudrun Carstensen
Bürgermeisterin

Prof. Dr. Brigitte Wotha
BFSR